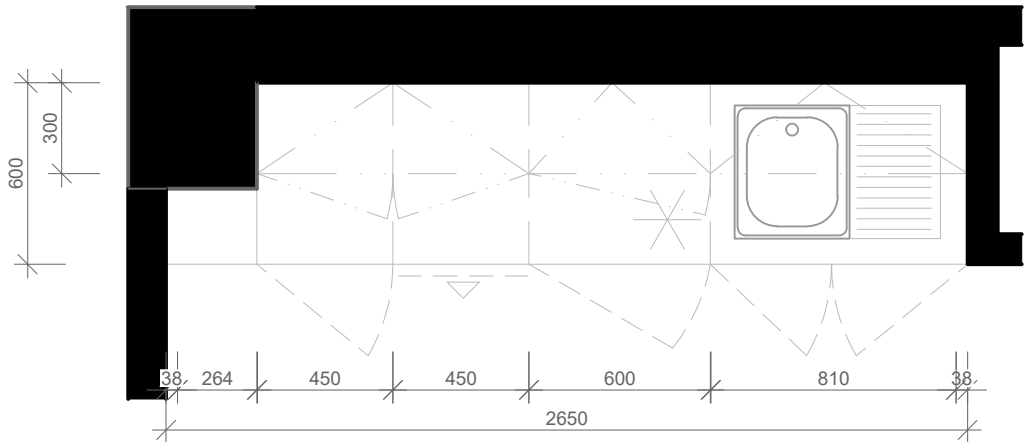
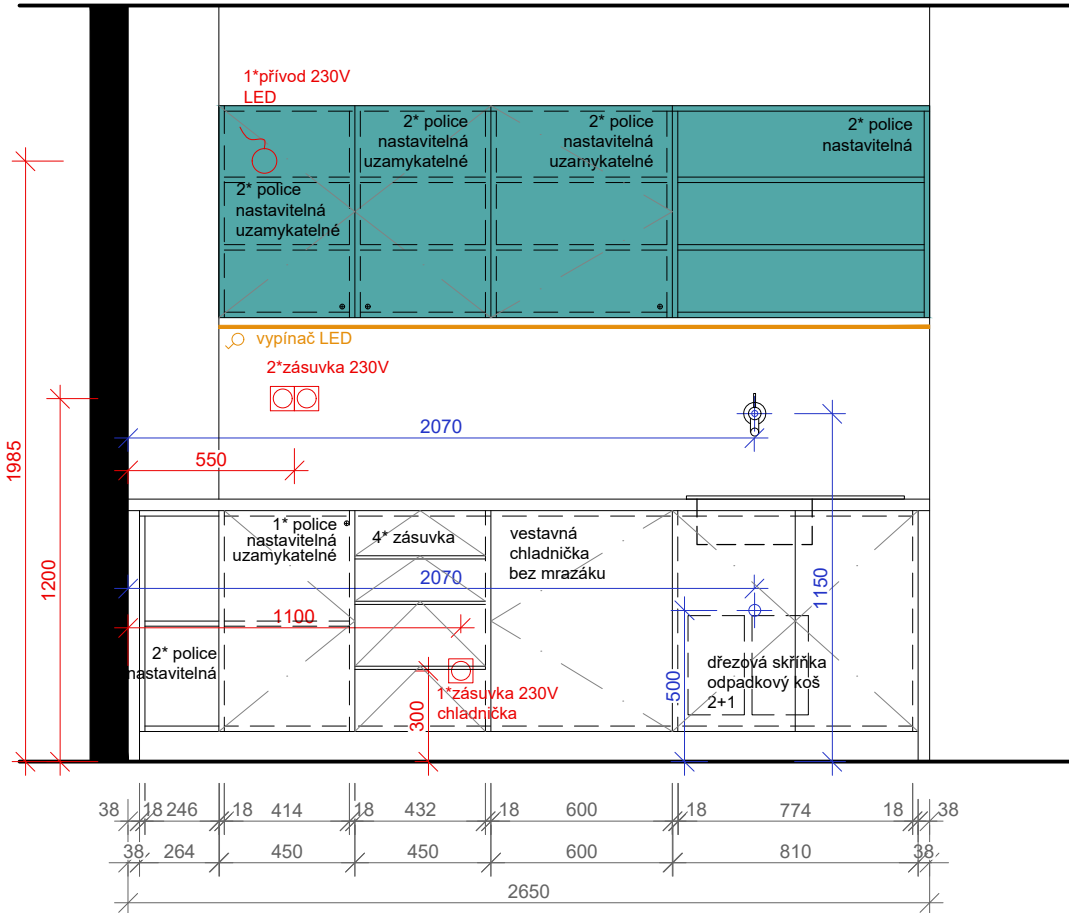


LINKA 
PÚDORYS



POHLED



PRACOVNÍ DESKA

provedení s postformingovou hranou
jádro z dřevotřískové desky
povrch laminát
tl. desky 38 mm, hloubka desky 600 mm
dekor - bílá
boční řez na viditelné straně opatřený ABS hranou 2 mm
přechod na zádovou desku fabionem z průhledného sanitárního silikonu
přesný dekor bude vyvzorován před zahájením realizace a bude odsouhlasený projektantem interiéru.
referenční dekor: Egger - Premiově bílá (W1000 ST76)

u linky bude použita zádová deska ve stejném dekoru jako deska pracovní. Tl. zádové desky cca 10 mm.

PRACOVNÍ DESKA - LABORATOŘ

deska z vícekomponentní hmoty na bázi vinyllesteru
rovné provedení bez náběhů
tl. desky 15 mm, hloubka desky 600 mm
dekor - bílá
odolné proti kyselinám, zásadám, barvivům, ředidlům a detergentům
neporézní, nepropustný, vodoodpuzející povrch
snadno čistitelná, desinfikovatelná i sterilizovatelná
bez známek rezonance při práci
odolná vůči UV záření
přechod na zádovou desku fabionem z průhledného sanitárního silikonu

u linky bude použita zádová deska laminovaná v bílé barvě
Tl. zádové desky cca 10 mm.
referenční dekor: Egger - Premiově bílá (W1000 ST76)

KORPUS A DVÍŘKA

jádro z dřevotřískové desky
povrch laminát
tl. desky: 18 mm
dvířka naložená na korpus
řezané části laminované desky budou opatřeny ABS 1 mm hranou odpovídající barvy
na krajích linky budou provedeny dořezy (zaslepení) v barvě dvířek - podle výkresů
záda skříněk: HDF lakovaná tl.3 mm, barva bílá
Dekor bílá - hladký matný povrch bez struktury
Dekor horních skříněk - tyrkysové modrá
referenční dekor: Egger - Tyrkysové modrá (U633 ST9)
u otevřených nik včetně zad v odpovídající barvě
přesný dekor bude vyvzorován před zahájením realizace a bude odsouhlasený projektantem interiéru

výšková regulace polic po 30 mm

spoje skrytými nábytkářskými prvky (pohledově z venku neviditelné)

LED OSVĚTLENÍ

led pásek - 120 LED/1m
provedení do hliníkové naložené lišty pod horní skřínky
opálový difuzor
stmívatelné provedení
barva: neutrální bílá
vypínač se stmívačem ze spodu horní skřínky
dodáno včetně odpovídajícího trafa, kabeláže a průchodek
délka dle konkrétní linky

VÝSUVNÝ ODPADKOVÝ KOŠ

výsuvný odpadkový koš do spodní skřínky šířky 600 mm
včetně dodávky koše je plnovýsuv s tlumením
3 nádoby na odpad - 2*11l a 1*26l
horní odkládací plocha
včetně aktivního uhlíkového filtru pohlcujícího pachy
barva šedá/černá
referenční výrobek: Franke FX 60 26-11-11



SOKL

sokl plastový komůrkový
výška 100 mm
barva bílá
ve spodní části provedena těsnící transparentní lišta

KOVÁNÍ

pro otevíravá dvířka budou použity miskové závěsy z pozinkované oceli, které budou splňovat kvalitu v souladu s EN 15570, úrovně 3 integrované tlumené doběhnutí dvířek

zásuvky budou opatřeny kulíčkovými plnovýsuvy s tlumeným dovřením s montáží na bok korpusu zásuvky
minimální nosnost výsuvu je stanovena na 35 kg
nosnost podle EN 15338, úrovně 2
výsuvy budou provedeny z pozinkované oceli
bočnice zásuvek předpokládáme z dřevěného materiálu

ZÁMEK SKŘÍNEK A ZÁSUVK

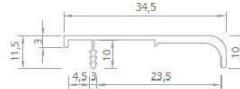
zámek celokovový galvanicky pokovený
pro všechny skřínky stejný design
min. 2 cylindrických klíče
všechny skřínky v lince stejný klíč
zásuvky opatřené centrálním zámkem

ZÁMEK PRO VYSOKÉ SKŘÍNE

Celokovový trojcestný skříňový zámek pro skříň do výšky 2100mm galvanicky pokovený
včetně dvou cylindrických klíčů
dvoukřídlé skříň - 1 ks zámku pro 1 křídlo, druhé křídlo opatřeno lištou pro zajištění uzavření

ÚCHYTKY

úchytky v podobě narážecího profilu přes celou délku dvířka
použití na spodních i horních dvířkách
odstín: eloxovaný hliník
referenční výrobek: Tulip Lungo



ÚCHYTKY - SKŘÍNE

úchytky kovová krátká na hranu dvířek
odstín: eloxovaný hliník
délka: 180 mm
referenční výrobek: Tulip Lucata



NEREZOVÉ UMYVADLO

nerozový dřez s funkcí umyvadla kulatý
horní montáž na desku
spoj utěsněn sanitárním silikonem průhledným
rozměr dřezu: Ø 430 mm
rozměr dřezové nádoby: Ø 380 mm
hloubka dřezu: 180 mm
sítkový ventil 3 1/2" s přepadem
sifon pro úsporu místa 6/4"
referenční výrobek: Franke RAN 610-38



NEREZOVÝ JEDNODŘEZ

nerozový jednodřez obdélníkový
horní montáž na desku
spoj utěsněn sanitárním silikonem průhledným
rozměr dřezu: 445 x 415 mm
rozměr dřezové nádoby: 400 x 370 mm
hloubka dřezu: 170 mm
sítkový ventil 3 1/2" s přepadem
sifon pro úsporu místa 6/4"
referenční výrobek: Franke QAX 610



NEREZOVÝ DVOUDŘEZ

nerozový dvoudřez obdélníkový bez otvoru pro baterii
horní montáž na desku
spoj utěsněn sanitárním silikonem průhledným
rozměr dřezu: 780 x 475 mm
rozměr dřezové nádoby: 2 x 335 x 455 mm
hloubka dřezu: 150 mm
sítkový ventil 3 1/2" s přepadem
sifon pro úsporu místa 6/4"
referenční výrobek: Franke EFN 620-78



NEREZOVÝ JEDNODŘEZ S ODKAPEM

nerozový jednodřez obdélníkový s odkapem
bez otvoru pro baterii
horní montáž na desku
spoj utěsněn sanitárním silikonem průhledným
rozměr dřezu: 780 x 475 mm
rozměr dřezové nádoby: 355 x 395 mm
hloubka dřezu: 150 mm
sítkový ventil 3 1/2" s přepadem
sifon pro úsporu místa 6/4"
referenční výrobek: Franke EFN 620-78



POZNÁMKA

Veškeré ZTI a elektro instalace pro linky budou provedeny dle jednotlivých výkresů linek.

MIKROVLNNÁ TROUBA

černé sklo s nerezovými prvky
vnitřní povrch nerezový
celkový objemem 25 l
průměr talíře 31,5 cm
5 stupňů výkonu
ovládání manuálními otočnými knoflíky
Výkon mikrovln: 900 W

RYCHLOVARNÁ KONVICE

černá vnitřní povrch nerezový,
dvojitě opláštění
celkový objemem 1,5 l
Příkon: 2200 W

VESTAVNÁ MYČKA NÁDOBÍ

šířka 600 mm
provedení bez viditelného panelu
celkem 6 programů
energetická třída: C
počet sad nádobí: 13
Hlučnost: 44 dB
zásuvka na přístroje
systém dávkování vody podle množství
a znečištění nádobí
informativní paprsek
ukazatel zbytkového času v minutách
akustický signál ukončení programu

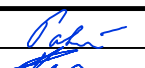

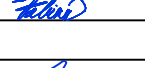
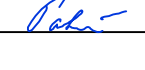
VESTAVNÁ CHLADNIČKA POD PRACOVNÍ DESKU

energetická třída:F
vestavná výška: 820 mm
ovládání: Mechanické
osvětlení chladničky: LED žárovka
odmrazování chladničky: Automatické
systém pevných dveří
hlučnost: 39 dB
celkový objem: 134 l

Souřadnicový systém : JTSK

Výškový systém : Bpv

SO 01 ±0,000 = 184,13 m n. m.

OBJEDNATEL :			<div></div>													
<div>NEMOCNICE TGM HODONÍN, p.o. PURKYŇOVA 2731/11 695 01 HODONÍN</div>			<div></div>													
VEDOUČÍ PROJEKTANT	ING. MAGDALÉNA PALOVSKÁ		<div> KANIA, a.s. Špálava 80/9, 702 00 Ostrava - Přívoz tel : 596 243 487 e-mail : info@kania-ostrava.cz</div>													
ZODP. PROJEKTANT	ING. ONDŘEJ FABIÁN															
VYPRACOVAL	ING. ARCH. LUCIE KONÍŘOVÁ															
KONTROLOVAL	ING. MAGDALÉNA PALOVSKÁ															
KRAJ : JIHO MORAVSKÝ		STAV. ÚŘAD: HODONÍN														
NÁZEV AKCE :			<table><tr><td>STUPEŇ</td><td>DPS</td><td rowspan="5"></td></tr><tr><td>DATUM</td><td>12/2023</td></tr><tr><td>FORMÁT/POČET STR.</td><td>A4/3</td></tr><tr><td>MĚŘÍTKO</td><td>1:25</td></tr><tr><td>ARCHIVNÍ ČÍSLO</td><td></td></tr></table>			STUPEŇ	DPS		DATUM	12/2023	FORMÁT/POČET STR.	A4/3	MĚŘÍTKO	1:25	ARCHIVNÍ ČÍSLO	
STUPEŇ	DPS															
DATUM	12/2023															
FORMÁT/POČET STR.	A4/3															
MĚŘÍTKO	1:25															
ARCHIVNÍ ČÍSLO																
<div>NEMOCNICE TGM HODONÍN – VÝSTAVBA PAVILONU URGENTNÍHO PŘÍJMU ETAPA II.</div>			Č. ZAK. 22013 ČÍSLO													
			SOUBOR DWG SOUPRAVY													
NÁZEV OBJEKTU : SO 01 - PAVILON UP			ČÁST : IN - INTERIÉR													
NÁZEV PŘÍLOHY :			Č. PŘÍLOHY :													
LINKA L/16			22013-DPS-IN-SO 01-11.16													